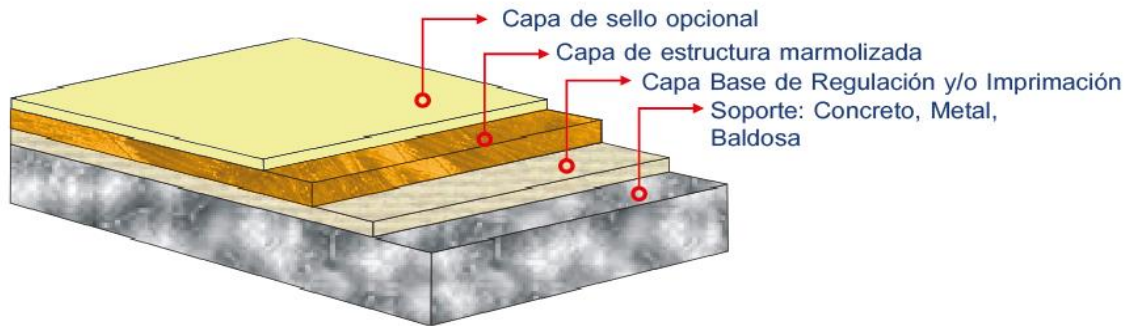


PISO MARMOLIZADO

Espesores desde 1.5mm



Espesores desde: 1.5 mm

DESCRIPCIÓN

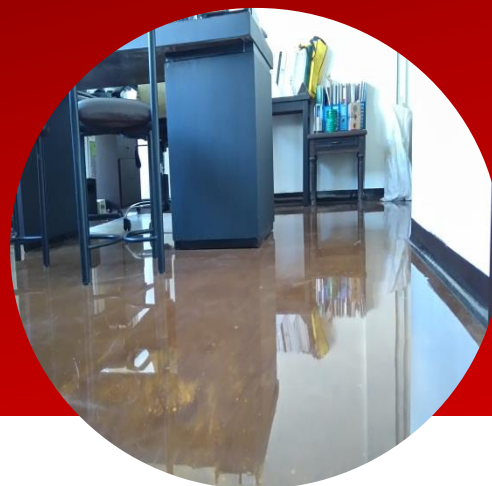
El sistema MARMOLIZADO o METALIZADO es un coronamiento multicapa, sin juntas, para pisos de concreto, terrazo, granito, metal y madera, compuesto a base de resinas epóxicas 100% sólidos de dos componentes.

La estructura superficial del sistema es lisa. Este sistema de piso epóxico vetado tiene apariencia marmolizada de gran colorido y diseño arquitectónico, manteniendo las resistencias químicas y mecánicas de los Epóxicos.



Ingeniería de Superficies Induworker Ltda.
Telefax: 418 7478 / 418 8340
Calle 22D # 127-84, Bodega 6 – 7
Centro Empresarial El Dorado, Bogotá – Colombia

PISO MARMOLIZADO



USOS

- Centros Comerciales.
- Hoteles, Salón de recepciones.
- Áreas comerciales, residenciales, oficinas.
- Recibidores.
- Áreas limpias y estériles.
- Hospitales, laboratorios clínicos.
- Industrias (farmacéutica).

VENTAJAS

- Superior resistencia a la compresión.
- Excelente resistencia a la abrasión.
- Resistencia a agentes químicos.
- Amplia gama de colores.
- **VOC por debajo del límite Norma GS-11 permitiendo cumplir en certificaciones LEED .**
- Superficies de fácil limpieza.
- No permite acumulación de bacterias.
- Acabado decorativo.

CARACTERÍSTICAS TÉCNICAS

- Excelente resistencia química.
- Excelente brillo.
- Espesores de 1,5 mm en adelante.
- Densidad promedio 1.20 g/ml.
- Adherencia ASTM D4541 Falla concreto.
- Dureza, shore D (DIN 53 505) aprox.80.
- **% VOC (ASTM D-2369) aprox. 29,5 g/L (Limite %VOC según Norma GS-11 : 100 g/L).**
- Secado entre capas de ocho (8) a doce (12) horas, según temperatura ambiente.
- Después de 24 horas el sistema permite paso peatonal y después de 48 horas tolera tráfico mecánico liviano. Su máxima resistencia química y mecánica se logra después del séptimo día.



APLICACIÓN

La superficie debe estar libre de polvo, grasa, es decir limpia, fuerte y completamente seca, preferiblemente acabado con llana de metal. Para asegurar la adherencia se recomienda granallar la superficie. La humedad en el concreto no debe estar por encima del 3.5%. Los detalles de la aplicación de este sistema no son enunciados en este documento, ya que deben ser aplicados por personal técnico.

PRECAUCIONES

- Aplicar en áreas ventiladas
- Usar elementos de protección personal
- En caso de contacto del producto en los ojos, lavar a fondo con abundante agua y consultar al médico.

Tabla de Colores



Avellana
V-12



Café
C-10



Ocre
O-86



Caoba
C-20



Mandarina
M-30



Mandarina
M-25



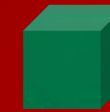
Amarillo
A-90



Uva
U-40



Beige
B-80



Verde
V-72



Blanco
B-110



Terracota
T-30



Negro
N-120



Gris
G-50



Gris
G-52



Rojo
R-40



Azul
AU-62



Azul
AU-64

Y muchos más...

